

FRICKE

Maszyzny Rolnicze

FRICKE Maszyzny Rolnicze Sp. z o.o. Mragowo
Ul. Przemysłowa 6
11-700 Mragowo
Tel.: +48 783 222 777
Faks:

Claydon 12.5M [TSH0053]

Rok produkcji: 2023

Data: 05.02.2025

Projekt:

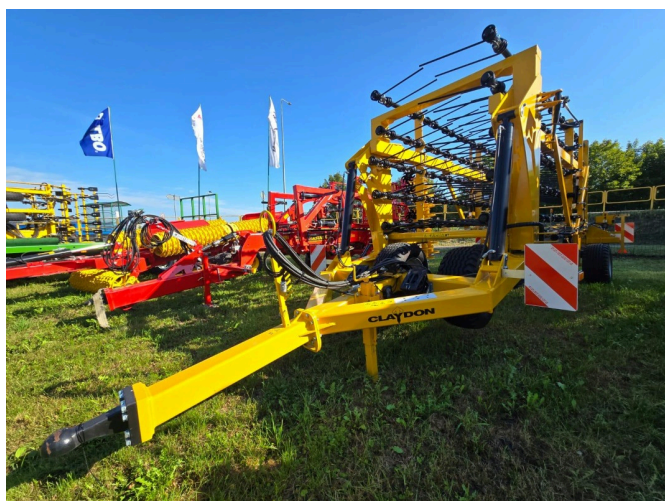
Maszyna do uprawy gleby

Kategoria:

Harrow

197.500,⁰⁰ PLN

plus VAT 23% (242.925,⁰⁰ PLN Brutto)



Sprzęt

Szerokość robocza

12,50

Oświetlenie

✓

Państwo

new

Description:

claydon-carding-machine-125
m-specifications-hourly-output
-at-20-kmhha-16-minimum-po
wer-requirementhp-250-forwa
rd-speed-kmh-15-25-fuel-cons
umptionlha-2-road-transport-w
idthm-260-road-transport-heig
htm-273-weight-kg-3870-tine-
pair-14-mm-optional-16-mm-1
00-hydraulically-adjustable-wh

Opis:

- claydon-carding-machine-125m-specifications
- hourly-output-at-20-kmhha-16
- minimum-power-requirementhp-250
- forward-speed-kmh-15-25
- fuel-consumptionlha-2
- road-transport-widthm-260
- road-transport-heightm-273
- weight-kg-3870
- tine-pair-14-mm-optional-16-mm-100
- hydraulically-adjustable-wheel-depth
- light-boards-and-protective-guards
- suspension-system-trailed-hitch-ball
- ukad-zawieszenia-zaczepiany-kula-zaczepowa-claydon-

eel-depth-light-boards-and-pro zgrzebo-125m-specyfikacja
ective-guards-suspension-syst • Wydajność godzinowa (przy 20 km/h)(ha):* 16
em-trailed-hitch-ball-ukad-zaw • Minimalne wymagania mocy(KM):* 250
ieszenia-zaczepiany-kula-zacze • Prędkość jazdy do przodu (km/h):* 15-25
powa-claydon-zgrzebo-125m-s • Zużycie paliwa (l/ha): 2
pecyfikacja-wydajno-godzino • Szerokość transportu drogowego(m): 2,60
wa-przy-20-kmhha-16-minima • Wysokość transportu drogowego (m): 2,73
lne-wymagania-mocykm-250- • Waga (kg): 3.870
prdko-jazdy-do-przodu-kmh-1 • Para zębów 14 mm (opcjonalnie 16 mm): 100
5-25-zuycie-paliwa-lha-2-szero • Hydraulicznie regulowana głębokość kół
ko-transportu-drogowegom-26 • Tablice świetlne i osłony ochronne
0-wysoko-transportu-drogowe • ukad-zawieszenia-zaczepiany-kula-zaczepowa-
go-m-273-waga-kg-3870-para-
zbow-14-mm-opcjonalnie-16-m
m-100-hydraulicznie-regulowa
na-gboko-k-tablice-wietlne-i-o
sony-ochronne-ukad-zawiesze
nia-zaczepiany-kula-
zaczepowa-

Podwozie do lądowania

