

FRICKE

Maschinen Rolnicze

FRICKE Maszyny Rolnicze Sp. z o.o. Mrągowo
Ul. Przemysłowa 6
11-700 Mrągowo
Tel: +48 783 222 777
Fax:

SaMASZ CAMEL 900EP [0085309]

Baujahr: 2023

Datum: 02.02.2025

Bauart:

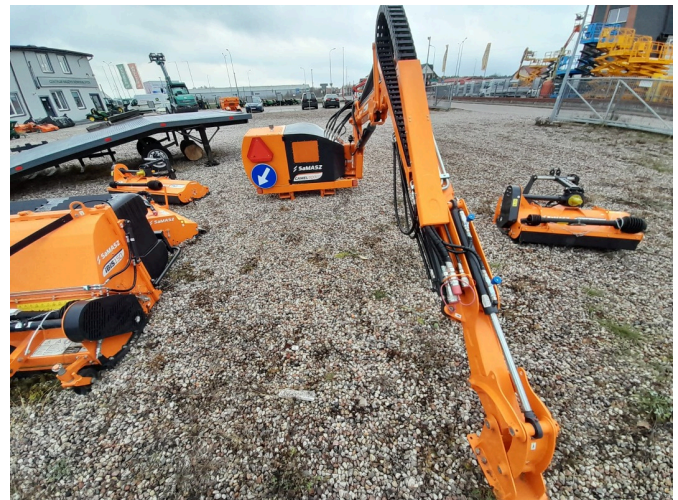
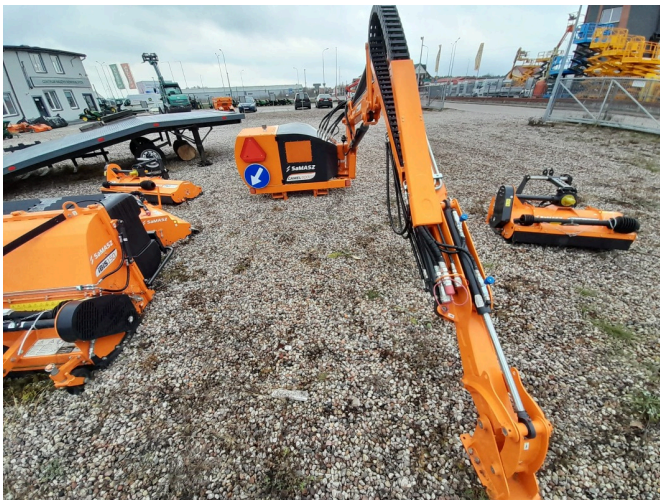
Gartentechnik + Kommunaltechnik

Kategorie:

Mulcher

77.900,⁰⁰ PLN

zzgl. MwSt. 23% (95.817,⁰⁰ PLN Brutto)



Ausstattungen

Arbeitsbreite 9,00
Zustand new
Beschreibung: X

Beschreibung:

- samasz-camel-900ep-the-camel-boom-arm-with-a-reach-of-9-m-is-the-largest-machine-of-its-kind-in-the-samasz-range-the-second-part-of-the-telescopic-arm-is-hydraulically-extendable-proportional-ep-boom-movement-speed-dependent-on-the-inclination-of-the-joys
- reach-800
- 900-m-
- required-hydraulic-connections-1-x-dw-
- recommended-minimum-tractor-weight-7500-kg-
- oil-tank-capacity-200-l-
- pump-power-33-kw-
- pump-capacity-90-lmin-
- transport-width-190-m-

- transport-height-400-m-
- pto-speed-540-rpm-
- power-requirement-from-100-hp-
- three-point-category-iii-
- weight-1370-kg-
- drive-shaft-tractor
- mower-without-clutch-
- 3-point-stabilization-tensioning-bolt-opis-
- zasig-800
- 900-m-
- Hydraulische Anschlüsse erforderlich: 1 x DW
- Empfohlenes Mindestgewicht des Traktors: 7.500 kg
- Fassungsvermögen des Öltanks: 200 l
- Leistung der Pumpe: 33 kW
- Leistung der Pumpe: 90 l/min
- Transportbreite: 1,90 m
- Transporthöhe: 4,00 m
- Zapfwellendrehzahl: 540 U/min
- Erforderliche Leistung: ab 100 PS
- Drei-Punkte-Kategorie: III
- Gewicht: 1 370 kg
- wa-napdowy-cignik
- kosiarka-bez-sprzga-
- Drei-Punkt-Stabilisierung: Zugschraube